

Элайнеры Star Smile



Star Smile – это способ ортодонтического лечения, с которым вы обретете красивую улыбку без применения брекет-систем на своих зубах.

Star Smile - невидимый метод выравнивания зубов! Если каждый раз улыбаясь, Вы смущаетесь своей улыбкой из-за неправильного положения зубов, а ношение брекетов Вас отпугивает, то мы предлагаем Вам коррекцию прикуса элайнерами Star Smile!

Прозрачные элайнеры Star Smile – это быстрый и эффективный способ исправить положение своих зубов, незаметно для окружающих. Эффект достигается за счет ношения комплекта кап, которые последовательно перемещают зубы на доли миллиметров. Меняйте каппы раз в 2 недели и двигайтесь к запланированному результату.

Элайнеры для зубов! В чем же преимущество перед несъемной аппаратурой – брекетами?



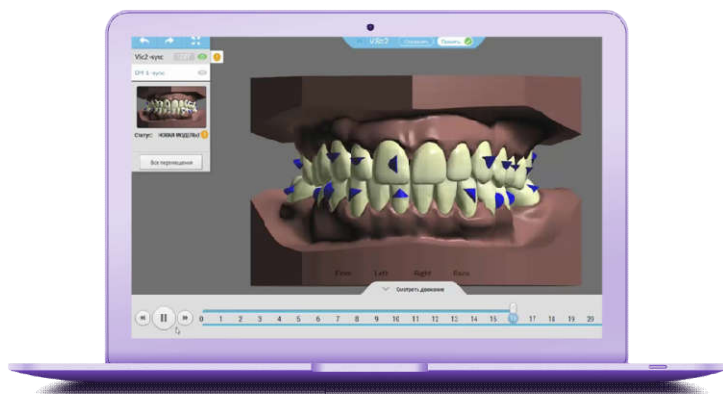
- Данная система изготовлена индивидуально для лечения патологии прикуса каждого конкретного пациента;
- Каппы изготавливают из прозрачного биоматериала, поэтому они незаметны для окружающих и не вызывает аллергии;
- Каппы – съемная система. Поэтому, для пациента, максимально упрощается гигиенический уход за зубами в период ношения элайнеров. Их легко можно снять,

во время еды, а потом, просто прополоскать рот водой и надеть капу снова, чего нельзя сделать с брекетами;

- За счет создания виртуального прогноза 3D модели прикуса зубов, еще до начала ношения элайнеров пациент может сразу увидеть, какой результат он получит в конце ортодонтического лечения после ношения элайнеров;
- В процессе лечения, у пациента не происходит нарушения дикции;
- Каппы гладки, за счет чего не травмируется слизистая полости рта.

Каким образом работает система элайнеров Star Smile?

Элайнеры Star Smile изготавливаются индивидуально для каждого пациента. Для этого доктор ортодонт снимает слепки ваших зубов, отправляет их в лабораторию в Москве, составляя план лечения.



В лаборатории Star Smile с помощью программного обеспечения происходит виртуальное перемещения зубов в правильное положение.

Таким образом Ваш ортодонт и Вы видите конечный результат лечения в 3D, а так же какое количество элайнеров необходимо именно для Вашего случая. Через 6 дней Ваш индивидуальный комплект элайнеров готов.

Ваш ортодонт научит Вас снимать и одевать элайнеры, даст рекомендации по уходу за ними и полостью рта. Носить элайнеры требуется ежедневно по 22 часа в сутки, снимать можно только во время приема пищи. Да, и снимать элайнеры в другое время нет необходимости, ведь они совсем незаметны для окружающих и не влияют на дикцию.

Для контроля за ходом лечения необходимо посещать ортодонта всего 1 раз за 1-2 месяца.

За счет того, что элайнеры Star Smile изготавливаются в лаборатории в Москве, максимально сокращается время: от снятия слепка до постановки первого элайнера в полости рта пациента. В среднем это занимает от 10-и до 14-и дней.